



GÎTES D'ICI ET D'AILLEURS - SAINT-MORILLON

GÎTES D'ICI ET D'AILLEURS

Locations de Vacances à Saint-Morillon

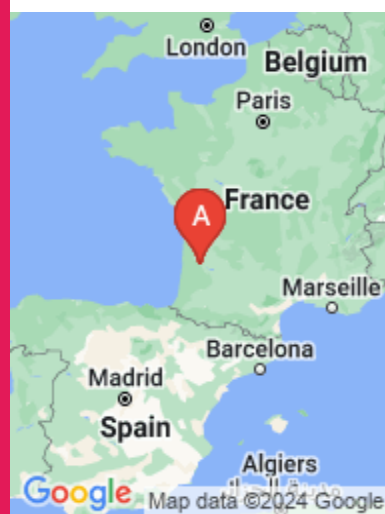
<https://gite-dici-et-dailleurs.fr>



Elisabeth AUSSEL

+33 6 69 28 58 93

- A** Chambre d'Elisa- Chambre familiale - :
Chambre d'Elisa - 25 Route de Castres 33650 SAINT-MORILLON
- B** Gîte D'Ici et D'Ailleurs : Gîte d'Ici et D'Ailleurs - 903 Route de Castres 33650 SAINT-MORILLON
- C** Gîte d'Ici et d'Ailleurs II : 903 Route de Castres 33650 SAINT-MORILLON





Chambre d'Elisa- Chambre familiale -



Chambre



4

personnes



1

chambre

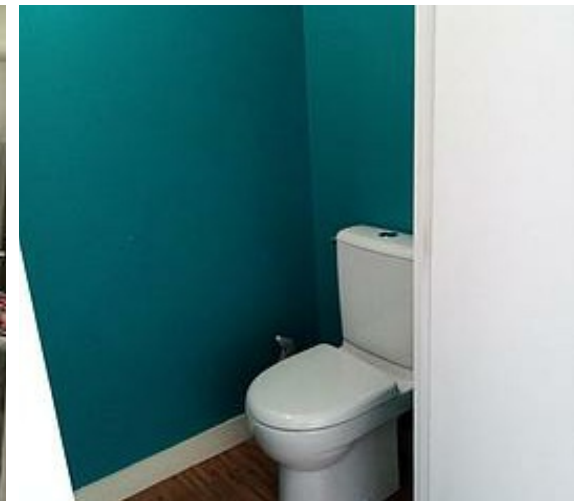
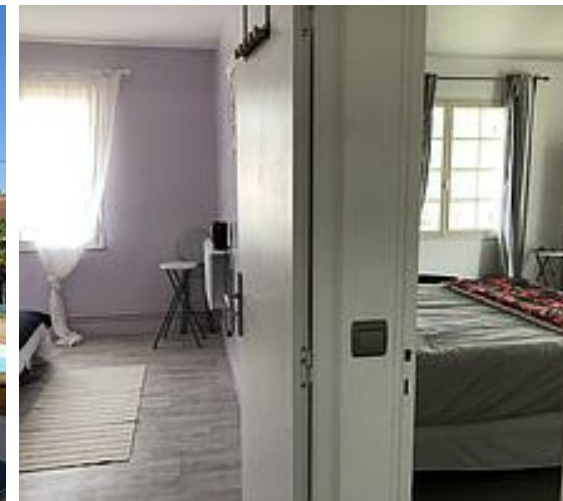


24

m2

A l'ombre des pins parasols, venez découvrir ces magnifiques chambres avec terrasse, baignée de lumière pour passer un séjour inoubliable. Dotée d'un accès indépendant, ainsi que de sanitaires privés, vous logez à l'étage de notre propriété tout en bénéficiant d'une totale autonomie. Idéal pour un couple, un groupe d'amis ou une famille, les chambres peuvent être utilisées seules (pour 2 pers) ou combiné pour un groupe car elles sont communicantes. Un petit coin repas est à disposition dans la chambre (mini frigo, micro-onde et bouilloire), ainsi qu'un accès à un grand barbecue commun dans le jardin. Un jacuzzi est aussi à disposition moyennant un petit supplément.

Le petit déjeuner peut vous être amené en chambre pour 7 euros par personne.



Pièces et équipements

<i>Chambres</i>	Chambre(s): 1 Lit(s): 2	dont lit(s) 1 pers.: 0 dont lit(s) 2 pers.: 2
<i>Salle de bains / Salle d'eau</i>	Salle de bains avec douche Sèche serviettes Salle(s) d'eau (avec douche): 1	Salle de bains privée
<i>WC</i>	WC: 1 WC indépendants	WC privés
<i>Cuisine</i>	Coin cuisine à disposition (chambre d'hôtes) Four à micro ondes	Réfrigérateur
<i>Autres pièces</i>	Balcon	Terrasse
<i>Media</i>	Wifi	
<i>Autres équipements</i>	Jacuzzi pour vous détendre à réserver sur place avec petit supplément.7 eur/4 pers/30 min	
<i>Chauffage / AC</i>	Chauffage	
<i>Bien être</i>	Spa / Jacuzzi	
<i>Exterieur</i>	Abris pour vélo ou VTT Jardin Terrain clos	Barbecue Salon de jardin Terrain clos commun
<i>Divers</i>		

Infos sur l'établissement



Communs

A proximité propriétaire
Entrée indépendante
Jardin commun

Dans maison
Habitation indépendante
Mitoyen propriétaire



Activités



Réseaux

Accès Internet



Stationnement

Parking



Services

Nettoyage / ménage



Extérieurs

Cuisine d'été
Piscine chauffée

Piscine partagée
Piscine plein air

A savoir : conditions de la location

Arrivée

Départ

*Langue(s)
parlée(s)* Anglais Français

*Annulation/
Prépaiement/
Dépot de
garantie*

*Moyens de
paiement* Chèques bancaires et postaux Espèces Paypal
Virement bancaire

Petit déjeuner Possibilité de prendre petit déjeuner (continental) en chambre pour 8EUR/pers

Ménage

*Draps et Linge
de maison* Draps et/ou linge compris

*Enfants et lits
d'appoints* Lit bébé

*Animaux
domestiques* Les animaux sont admis.
Animaux admis mais le mentionner lors de la réservation

Tarifs (au 29/07/24)

Chambre d'Elisa- Chambre familiale -

Prix pour 2 personnes,évolutif pour 4 personnes

Tarifs en €:	Tarif 1 nuit en semaine (L, M, M, J, D)	Tarif 1 nuit en weekend (V ou S)	Tarif 2 nuits weekend (V+S)	Tarif 7 nuits semaine
du 06/07/2024 au 31/08/2024				



Gîte D'Ici et D'Ailleurs



Maison



6

personnes



2

chambres



80

m²



C'est au beau milieu d'un jardin de 3000 m² que nous vous accueillons au sein de cette dépendance de 80m² qui regroupe tout le confort et le calme nécessaire à votre séjour. Le gîte a été rénové récemment pour mieux vous accueillir avec un séjour et une chambre parentale avec accès terrasse et vue sur le jardin. Un SPA est aussi à votre disposition moyennant un petit supplément. Le grand barbecue dans le jardin n'attend plus que vous! Notre accueil et nos conseils pour vos visites seront à la hauteur des merveilles de notre région. Le gîte est accessible à tout public, à nos amis les animaux. Un grand parking et des vélos sont à votre disposition gratuitement.

8,8
out of 10

Gite "d'Ici et d'Ailleurs" Dépendance dans maison au cœur du vignoble Bordelais et





Pièces et équipements

<i>Chambres</i>	Chambre(s) : 2 Lit(s) : 4	dont lit(s) 1 pers. : 2 dont lit(s) 2 pers. : 2
<i>Salle de bains / Salle d'eau</i>	Salle de bains avec douche Sèche cheveux Salle(s) d'eau (avec douche) : 1	Salle de bains privée Sèche serviettes
<i>WC</i>	WC : 1 WC privés	
<i>Cuisine</i>	Cuisine Combiné congélation Lave vaisselle	Appareil à fondue Four à micro ondes Réfrigérateur
<i>Autres pièces</i>	Salon	Terrasse
<i>Media</i>	Chaîne Hifi Wifi	Télévision
<i>Autres équipements</i>	Lave linge privatif	Matériel de repassage
<i>Chauffage / AC</i>	Chauffage	Cheminée
<i>Bien être</i>	Spa / Jacuzzi	
<i>Exterieur</i>	Abri couvert Jardin Terrain clos	Barbecue Salon de jardin
<i>Divers</i>	Le jacuzzi est disponible au prix de 7 €/4pers/30 min	

Infos sur l'établissement



Communs

A proximité propriétaire
Jardin commun

Habitation indépendante



Activités



Réseaux

Accès Internet
wifi gratuit



Stationnement

Parking
Parking gratuit



Services

Location de draps et/ou de
linge

Nettoyage / ménage

Linge de lit et toilette inclus dans le prix de la réservation, au delà de 2 nuits.
Si séjour inférieur à 2 nuits , supplément de 25 Euros



Extérieurs

Piscine partagée
Piscine plein air

Piscine chauffée

A savoir : conditions de la location

Arrivée A partir de 16H

Départ 10H

*Langue(s)
parlée(s)* Anglais Français

*Annulation/
Prépaiement/
Dépot de
garantie*

*Moyens de
paiement* Chèques bancaires et postaux Espèces Paypal
Virement bancaire

Ménage

*Draps et Linge
de maison*

*Enfants et lits
d'appoints* Lit bébé
Lit parapluie et matériel de puériculture
disponible: baignoire, rehausseur, pot

*Animaux
domestiques* Les animaux sont admis.
animaux admis, mais à signaler lors de la réservation

Tarifs (au 29/07/24)

Gîte D'Ici et D'Ailleurs

Prix pour 5 personnes : eau, EDF, wifi et ménage compris Evolutif pour 6 personnes

Tarifs en €:	Tarif 1 nuit en semaine (L, M, M, J, D)	Tarif 1 nuit en weekend (V ou S)	Tarif 2 nuits weekend (V+S)	Tarif 7 nuits semaine
du 06/07/2024 au 31/08/2024				1090€



Gîte d'Ici et d'Ailleurs II

☆☆



Maison



4

personnes
(Maxi: 4 pers.)



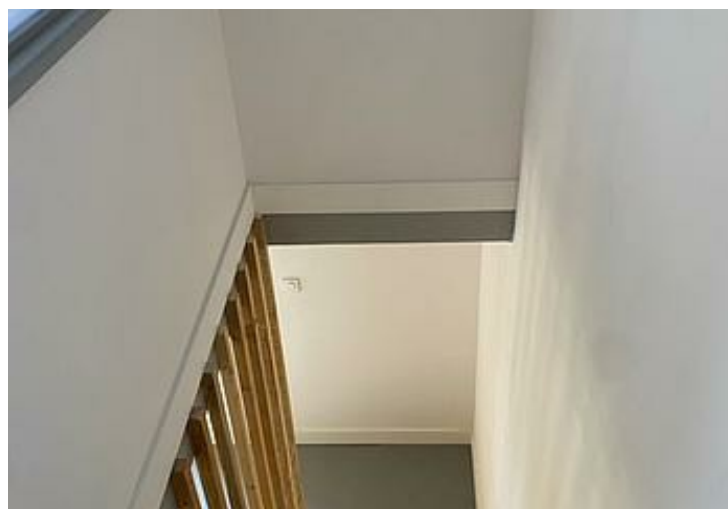
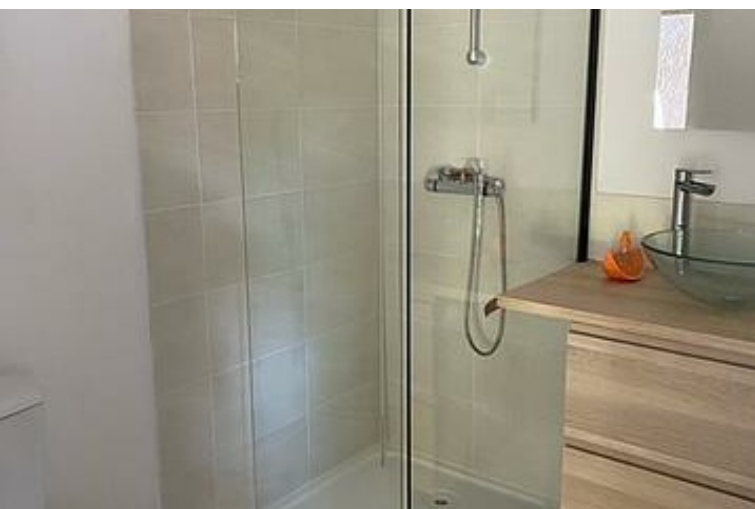
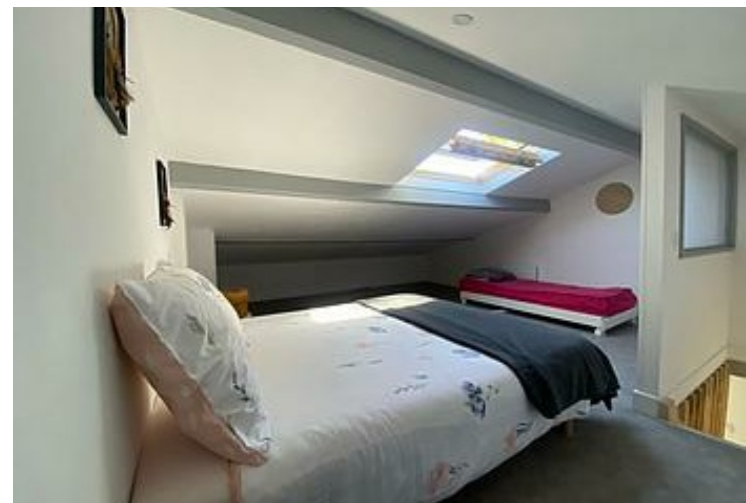
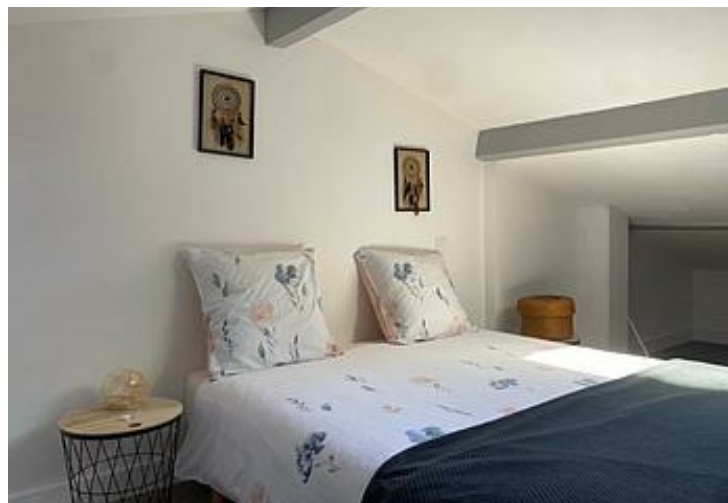
1

chambre



0

m²



Pièces et équipements

Chambres

Chambre(s): 1
Lit(s): 0

dont lit(s) 1 pers.: 0
dont lit(s) 2 pers.: 0

*Salle de bains / Salle
d'eau*

Salle(s) d'eau (avec douche): 1

WC

Cuisine

Autres pièces

Media

Autres équipements

Chauffage / AC

Exterieur

Divers


Infos sur l'établissement

 *Communs*

 *Activités*

 *Réseaux*

 *Stationnement*

 *Services*

 *Extérieurs*

A savoir : conditions de la location

<i>Arrivée</i>	
<i>Départ</i>	
<i>Langue(s) parlée(s)</i>	Anglais Français
<i>Annulation/ Préparation/ Dépot de garantie</i>	
<i>Moyens de paiement</i>	
<i>Ménage</i>	
<i>Draps et Linge de maison</i>	
<i>Enfants et lits d'appoints</i>	
<i>Animaux domestiques</i>	Les animaux ne sont pas admis.

Tarifs (au 29/07/24)

Gîte d'Ici et d'Ailleurs II

Tarifs en €:	Tarif 1 nuit en semaine (L, M, M, J, D)	Tarif 1 nuit en weekend (V ou S)	Tarif 2 nuits weekend (V+S)	Tarif 7 nuits semaine
du 06/07/2024 au 31/08/2024				



Le Cercle

+33 5 56 88 62 14
11 place Montesquieu

3.8 km
LA BREDE



Situé dans le cœur du village, ce restaurant vous propose une cuisine renouvelée au gré du marché, faite de produits frais et locaux, accompagnée de vins régionaux mais pas que... Le Cercle est doté d'un patio arboré et calme, et profite en saison d'une terrasse sous les platanes de la place du village, sous l'œil bienveillant de Charles Secondat, Baron de Montesquieu. Les groupes sont les bienvenus, nous consulter pour toutes informations.



La Table de Montesquieu

+33 5 56 94 25 36
9-11 place Saint Jean d'Etampes
<http://tabledemontesquieu.fr>

3.8 km
LA BREDE



La Table de Montesquieu est situé dans l'ancienne école communale de La Brède, derrière l'église. Aline et Xavier sont heureux de vous accueillir dans une salle spacieuse et redécouverte à la charpente apparente. Ils vous proposent un menu à 18€50 actualisé toutes les semaines et un menu à 33€ actualisé tous les mois avec les produits des commerçants locaux.



Les Ateliers au Château

+33 6 45 22 28 27
Chemin de la Matole
<http://www.degustation-bordeaux.fr>

12.2 km
CADAUJAC



Et si nous prenions le temps de comprendre le vin ? En se promenant dans les vignes, à pied ou à vélo, Pascale et Amaud vous parlent terroir, cépages, viticulture en découvrant les beaux Châteaux de La Route des Vins ! Vous rencontrez les producteurs et dégustez leurs bons vins au frais dans les caves. Ou choisissez de participer à un atelier de dégustation : visite des caves avec l'œnologue puis laissez vous embarquer dans l'univers des animations sensorielles. Les débutants préféreront l'atelier d'initiation à la dégustation, d'autres l'atelier d'assemblage véritable tradition Bordelaise, sachez que les familles sont bienvenues, Pascale et Amaud ont créé pour elles un atelier de dégustation spécial pour les enfants. Les groupes aussi ont leurs activités (sur mesure !), team-building, enterrement de vie de célibataire, anniversaires, une carte de challenge



Bocage humide des bords de Garonne

+33 5 56 91 33 81# +33 5 56 72 27
98# +33 5 56 78 47 72
<http://www.otmontesquieu.com>

6.9 km
CADAUJAC



C'est la zone qui correspond à la vallée alluviale de la Garonne. Bordé par la Garonne à l'est et la voie ferrée Bordeaux-Toulouse à l'Ouest, il s'étend sur près de 2000 ha sur les communes de Cadaujac, Saint-Médard-d'Eyrans, Ayguemorte-les-Graves, Isle-Saint-Georges, Beautiran et Castres-Gironde. Nous vous proposons de le découvrir grâce à deux chemins de randonnée : les sentiers d'Ayguemorte-les-Graves et de Saint-Médard-d'Eyrans. Les cartes des chemins de randonnées sont à disposition à l'Office de Tourisme ou téléchargeables depuis notre site Internet.



Réserve naturelle géologique de Saucats-La Brède

+33 5 56 72 27 98
17 chemin de l'Eglise
<http://www.rngsaucats-fossiles.fr>
7.5 km
SAUCATS



À trois minutes du Château de la Brède, venez découvrir l'histoire de notre région il y a 20 millions d'années, époque pendant laquelle l'Aquitaine était recouverte par la mer sous un climat tropical... La visite guidée débute par les collections du musée (dents de requins, coraux, coquillages tropicaux) et se poursuit sous la forme d'une petite balade dans la forêt au bord d'une rivière où vous pourrez admirer, entre autres, des milliers de fossiles à ciel ouvert. Des ateliers pour des enfants (à partir de 6 ans) sont proposés sur différents thèmes allant de la découverte des fossiles, de la faune et de la flore aux activités de création d'œuvres éphémères ou de découverte sensorielle.

Mes recommandations (suite)

À voir, à faire

Guides et Carte

sud
bordeaux.
tourisme

OFFICE DE TOURISME MONTESQUIEU

WWW.TOURISME-MONTESQUIEU.COM



Balade à roulettes : Forêt de Migelane - La balade géologique

+33 5 24 73 39 90

RD 111 Martillac

<https://gironde.ffrandonnee.fr/html/22>

8.1 km

MARTILLAC



La forêt Départementale de Migelane est en grande partie destinée à la production de bois. Cette ancienne lande humide accueille un patrimoine naturel varié. La nature de ses sols, les formations végétales, la présence de zones humides, permettent le développement de nombreuses espèces animales et végétales. La forêt de Migelane vous promet secrets et belles rencontres tout au long du chemin, avec notamment le chêne de Montesquieu sous lequel l'écrivain se serait reposé. La balade géologique s'intéresse à la nature du sol, au sable et à la grave qui affleure et finit par surgir sur un site d'extraction. Les Balades à Roulettes® (BR®) sont des promenades courtes, tranquilles, avec une poussette ou un petit vélo, ou adaptées pour les personnes à mobilité réduite (en fauteuil), proposées par la Fédération Française de Randonnée de la Gironde.

: Restaurants : Activités et Loisirs : Nature : Culturel : Dégustations



Mes recommandations (suite)

À voir, à faire

Guides et Carte



OFFICE DE TOURISME MONTESQUIEU
WWW.TOURISME-MONTESQUIEU.COM

